

# Kaarinan uimahallihankkeen eteneminen - yhteistyöajatuksset Paraisten kanssa



Liikuntapäällikkö

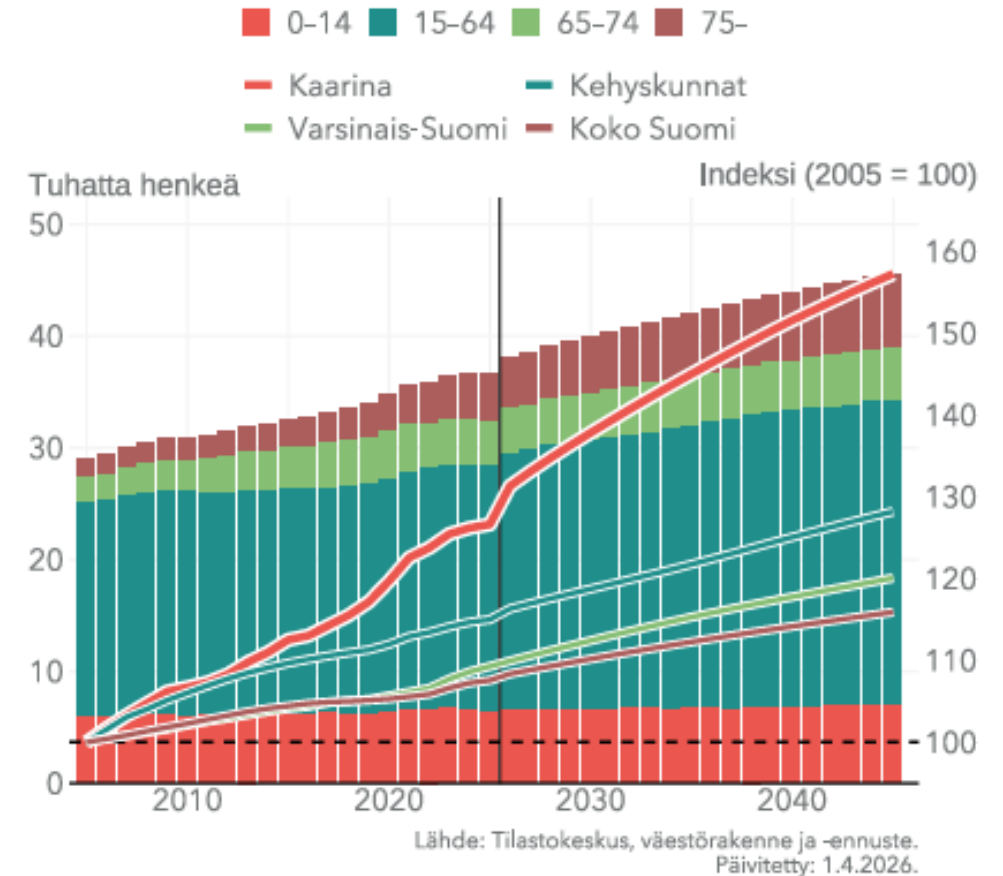
Mikko Häkkilä 27.5.2026

Kaarina

# MIKSI UUSI UIMAHALLI?

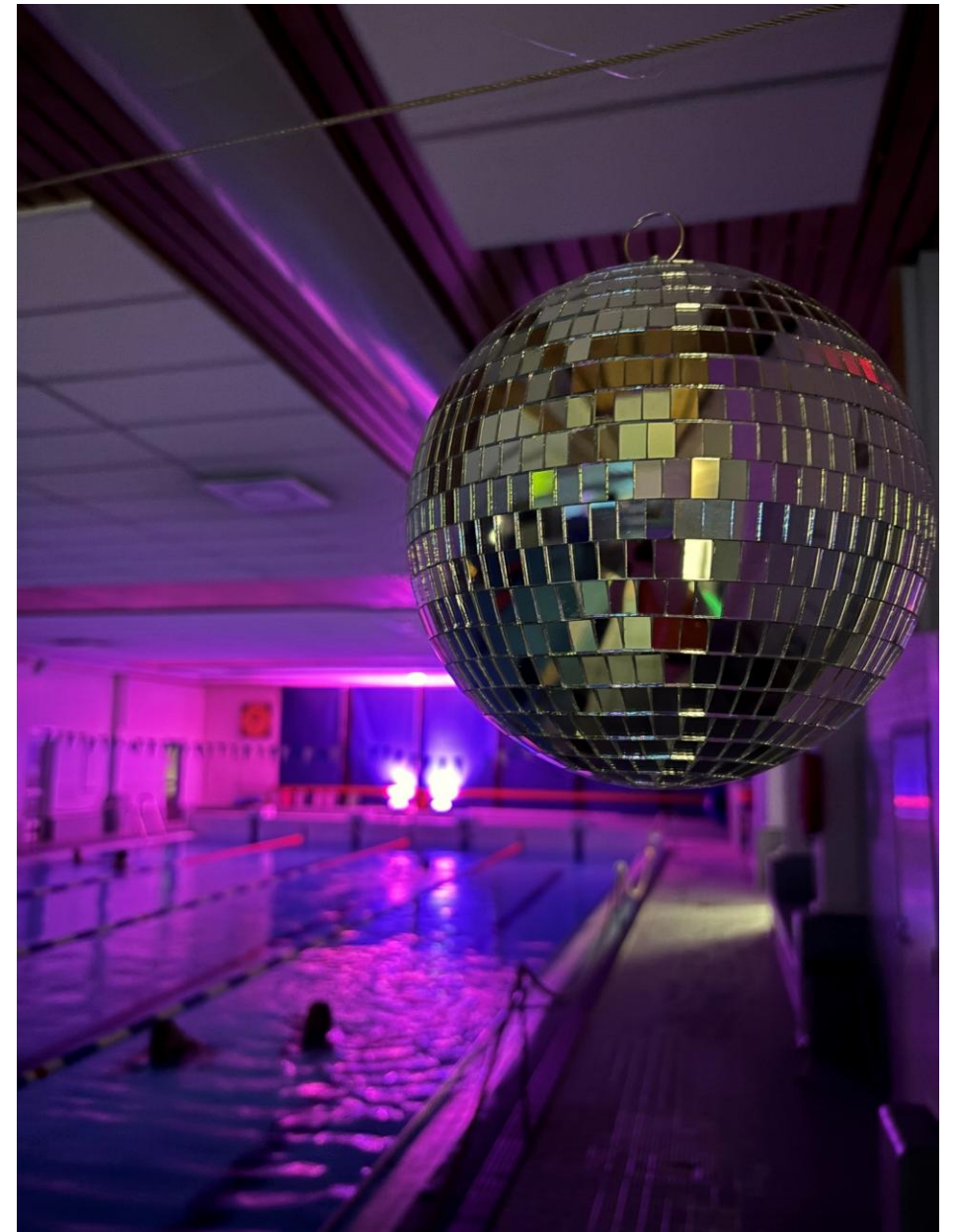
- Nykyinen uimahalli rakennettu 1973, laajennus 2001
- Laajennussuunnitelmia ollut jo 2010-luvulla, tällä hetkellä tavoitteena uudisrakennus
- Halli teknisen elinkaarensa päässä
  - Energiatehokkuuden lisääminen on erittäin haastavaa kustannustehokkaasti nykyisiin tiloihin
- Nykyinen allaspinta-ala liian pieni käyttäjämäärään nähden
  - Käynnit / vesipinta-ala: **521 käyntiä / m<sup>2</sup>** (Seudun keskiarvo on 302 käyntiä / m<sup>2</sup>, Impivaara 292)
  - Käynnit / asukas: **5,25** (tämä myös seudun kärkikastissa, Impivaara 3,21)
- Halli täyskäytössä – erityisesti lasten opetusryhmille ei riittävästi kapasiteettia
- Kävijämäärä noin 190 000–200 000 / vuosi
- Kaarinan väestön kasvu lisää palvelupainetta

## Väestörakenne- ja ennuste 2005 - 2045



# KAARINAN OMA TARVE JA TAVOITE

- **Millaista uimahallia Kaarina tarvitsee?**
  - Tavoite 250 000–300 000 vuosikävijää
  - monikäyttöinen halli eri käyttäjäryhmille
  - tärkeimmät käyttäjäryhmät:
    - koululaiset
    - lapsiperheet
    - seniorit
    - seurat
    - kuntouimarit
    - erityisryhmät
- Tilaohjelman pääsisältö (Tarveselvitys 2022, 3 380 hym<sup>2</sup> / 800 vesim<sup>2</sup>)
  - 8-ratainen 25/50 m allas
  - opetusallas (2 kpl?)
  - monitoimiallas
  - perhe-/kahluuallas
  - kuntosali
  - jumppasali/peilisali
  - muut oheistilat



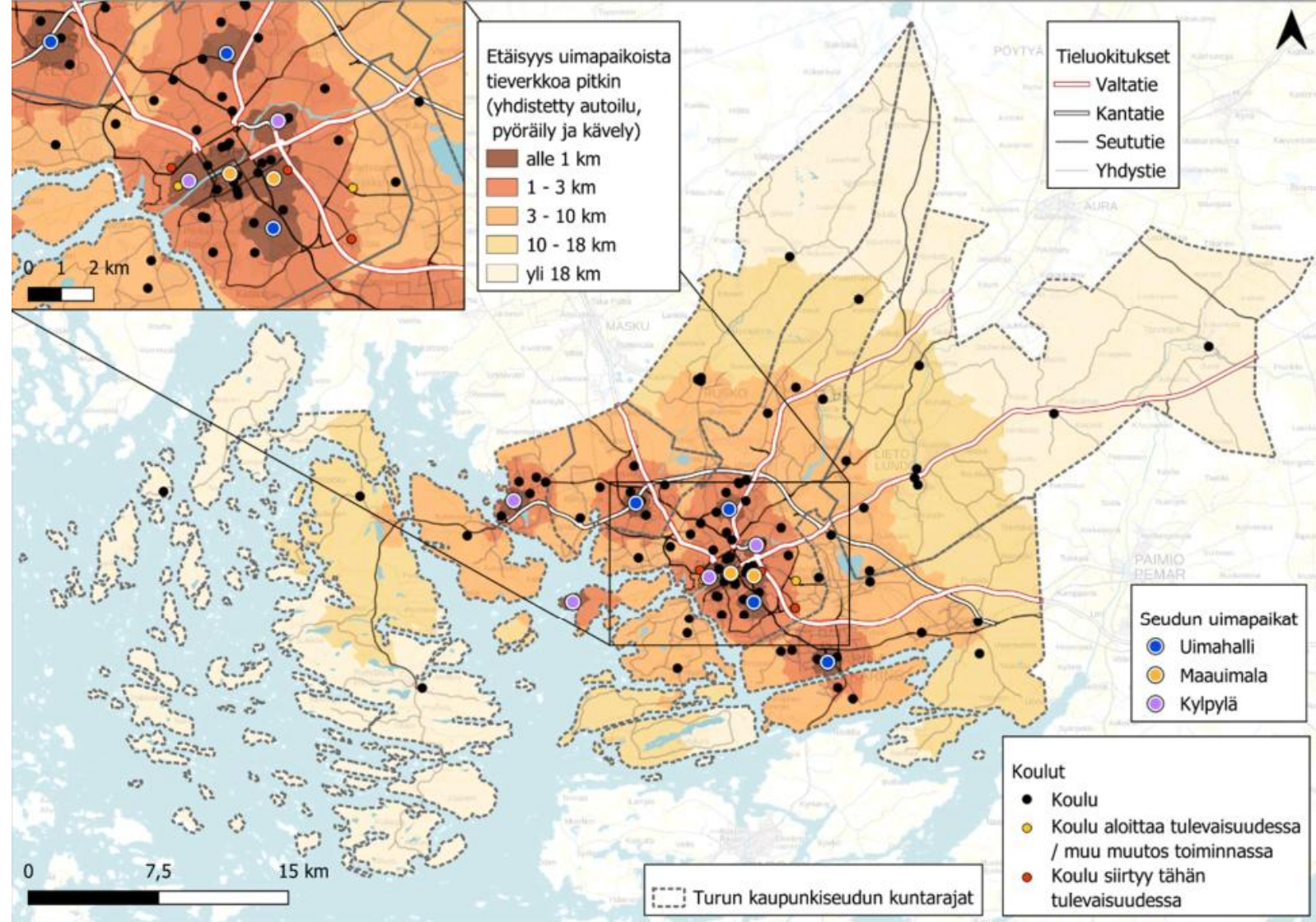
# SIJAINTI JA SAAVUTETTAVUUS

- Saavutettavuus ratkaisee kävijämäärän
  - Uimahallin sijainnilla erittäin suuri vaikutus käyttöasteeseen
  - Tyypillinen käyttäjä tulee alle 10 km etäisyydeltä
  - Kaarinassa erityisen tärkeä käyttäjäryhmä ovat yli 65-vuotiaat
  - Keskustasijainti tukee:
    - koululaisuintia
    - seniorikäyttöä
    - kevyttä liikennettä
    - joukkoliikennettä



# MIKSI YHTEISTYÖTÄ SELVITETÄÄN?

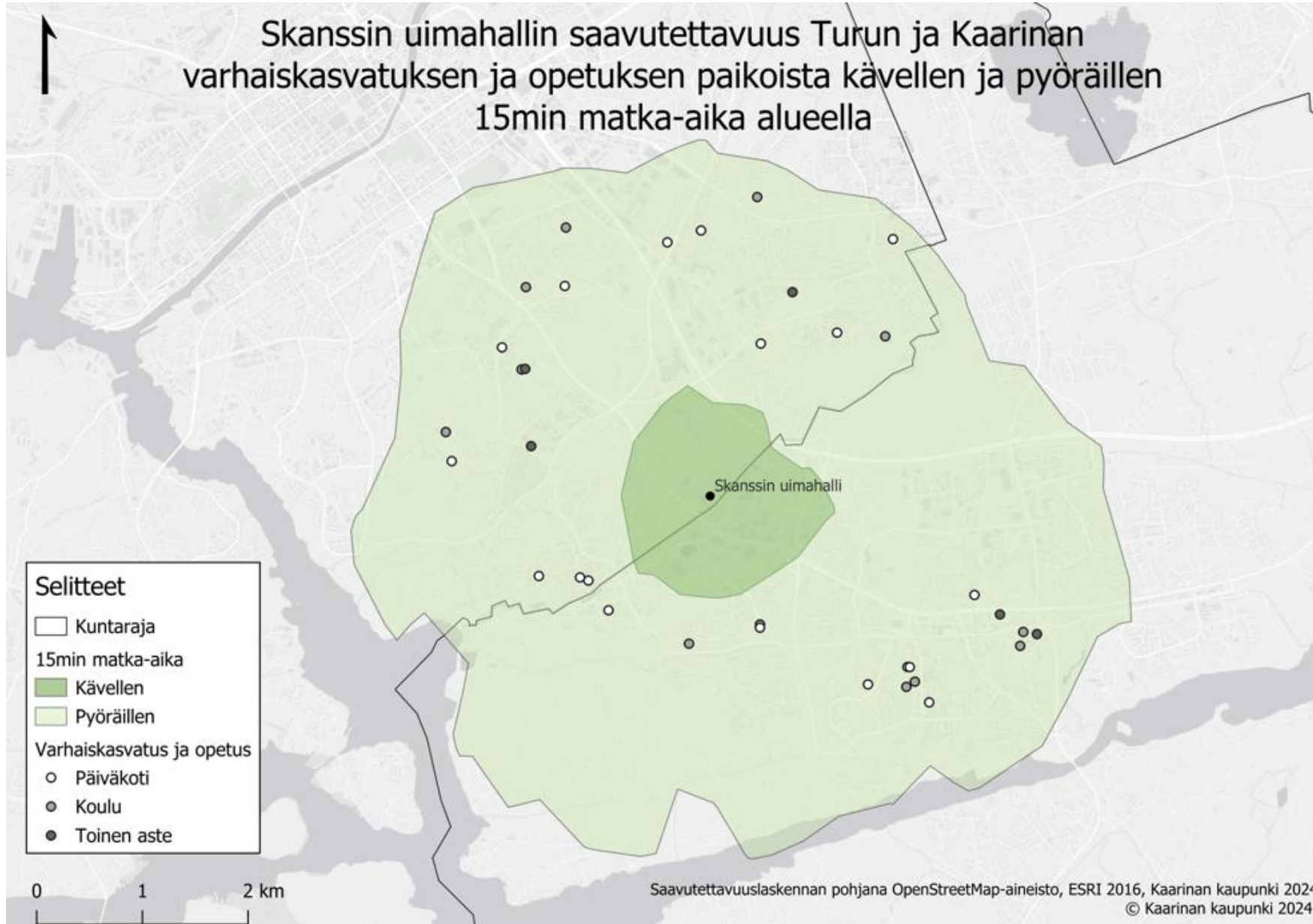
- Usealla kunnalla samanaikainen uimahallitarve
- Uimahallit ovat erittäin kalliita investointeja ja ylläpidettäviä
- Kuntalaiset käyttävät palveluita yli kuntarajojen
- Tavoitteena:
  - parempi palvelutaso
  - kustannustehokkuus
  - laajempi käyttöaste
  - parempi saavutettavuus



# TURUN KANSSA SELVITETTY VAIHTOEHTO

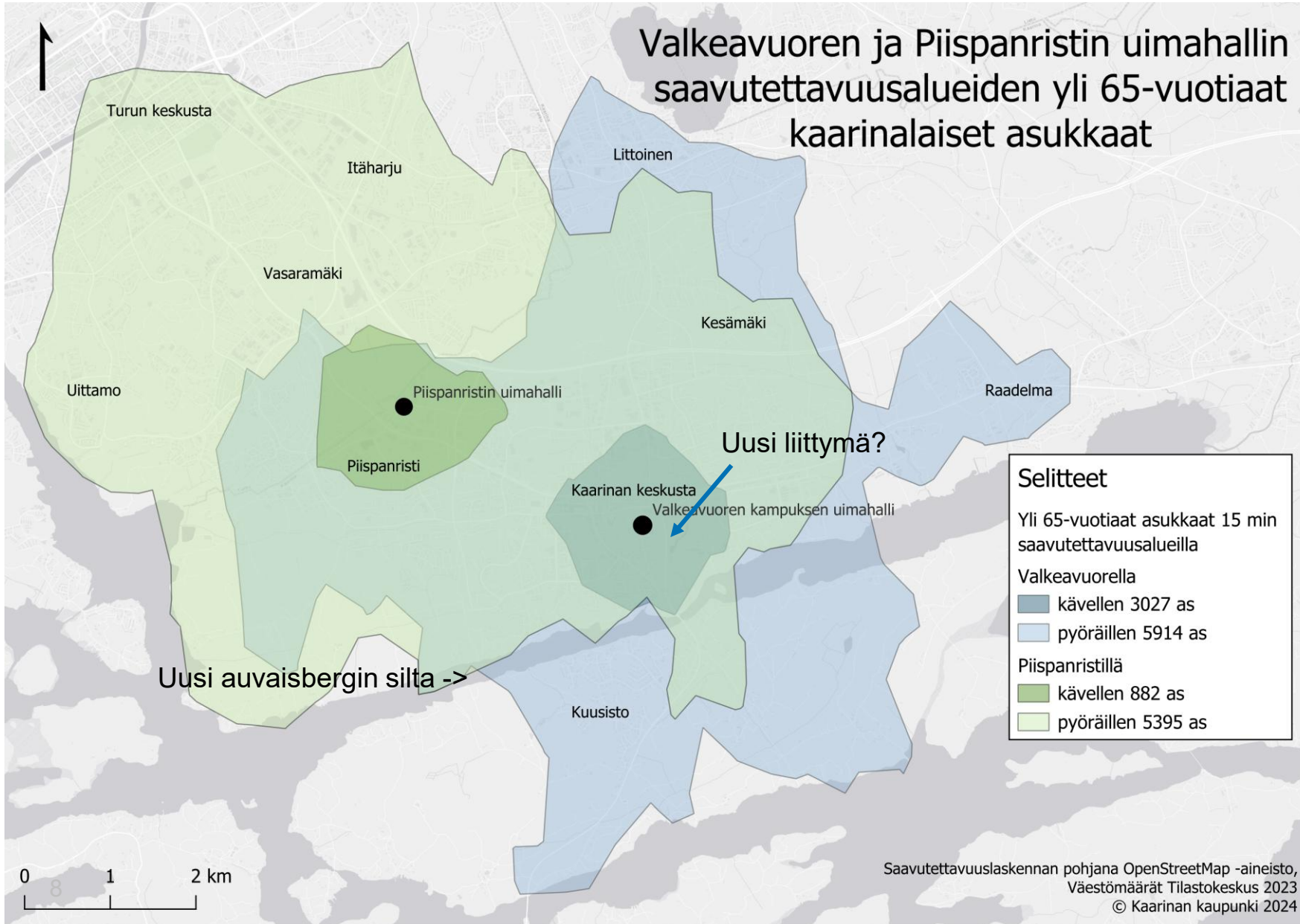
- Turulla tarve korvata Petreliuksen uimahalli
- Yhteistä vaihtoehtoa tarkasteltiin Piispanristin alueelle
- Mukana useita viranhaltijapalavereita kevät–syksy 2024
- Tarkastelun painopisteet:
  - saavutettavuus
  - tilaohjelmien yhteensovitus
  - investointikustannukset
- Keskeiset johtopäätökset:
  - suuri yhteishalli ei automaattisesti tuo mittakaavaetua – erityisesti yhtäaikaiset käyttäjämäärät määrittävät tilatarpeen (esim. koululaisuinnit)
  - Sijainnin määrittelemisen haastavaa – kuka hyötyy hankkeesta?
- Muutamissa palavereissa oli mukana myös Liedon kaupunki

# Varhaiskasvatus/koulut/pyörät/kävely saavutettavuus



Turun kanssa suoritettujen neuvottelujen myötä parhaaksi sijainniksi nähtiin Piispanristin ja Skanssin alueen välimaasto. Yhteisellä hallilla oli kaksikin työnimeä: ”Piispanristin uimahalli” ja oheisen kartan mukainen ”Skanssin uimahalli”. Alueella oli parikin vaihtoehtoa mahdolliseksi sijainniksi. Toinen Kaarinan puolella ja toinen Turun rajojen sisäpuolella.

# Turku-yhteistyön ja Kaarinan oman ensisijaisen sijaintivaihtoehdon vertailu



Ajatus hallin sijoittamisesta perustuu paljolti uuden liittymän mahdollisuuteen Saaristotieltä Valkeavuoren kampuksen suuntaan, kun uuden Paraisten väylän ja Auvaisbergin sillan valmistuttua Kaarinantie-Saaristotie moottoritieltä Kirjalansalmen sillalle siirtyy kaupungin kaduksi.

# PARAISTEN LÄHTÖKOHDAT

- Miksi Parainen on kiinnostava yhteistyökumppani?
  - Paraisilla ei omaa uimahallia
  - vahva tarve:
    - Koululaisuintiin
    - Senioriliikuntaan
    - terapia-/monitoimialtaalle
  - suuri yli 65-vuotiaiden osuus
  - Parainen ei todennäköisesti toteuta omaa hallia
- ” Tarpeet täydentävät hyvin Kaarinan hanketta.”



# KAARINA YKSIN VS YHTEISHANKE PARAISTEN KANSSA

**Viranhaltijatyön alustavia ja suuntaa-antavia tarkasteluja yhteistyöneuvottelujen aikana**

	<b>Kaarinan oma halli</b>	<b>Yhteishalli Paraisten kanssa</b>
Hyötyala	n. 3 400 hym <sup>2</sup>	n. 3 800 hym <sup>2</sup>
Kustannusarvio	20–22 M€	24–27 M€
Kävijäpotentiaali	n. 250 000	n. 310 000
Lisätilat	perusratkaisu	suuremmat opetus- ja pukutilat

**Pitkä, väh. 10v. sopimus, maksimitasolla +200 000 €/vuosi (sis. koululaisuinnit, +65-kortin edut, uimakoulut + muu kohdennettu ohjattu toiminta)**

# MITÄ YHTEISTYÖ VOISI TARKOITTA A KÄYTÄNNÖSSÄ?

- Kaarinan päätöksentekoon rohkeutta tehdä suuremmat investointi- ja käyttökustannusten laskelmat
- Käyttövuorojen priorisointi molempien kuntien yhteistyöllä ja etua ajatellen
  - koululaisuinti
  - seniorikortit
  - ohjattu liikunta
- Yhteiset toimintamallit
  - työntekijöiden ja verkostojen hyödyntäminen, mm. ruotsinkielinen opetus
- Kaarina edelleen päävastuullinen toimija



# HANKKEEN ETENEMINEN

- Hankesuunnittelu käynnissä
- Yhteistyövaihtoehtoja selvitetty
- Saavutettavuusanalyysit tehty
- Tilaohjelmaa tarkennetaan vuoden 2026 aikana
- Tavoitteena päätöksenteon valmistelu syksyille 2026
- Hankkeen rakennusvaihetta saattaa siirtää kahden yhtenäiskoulun samanaikaisesti toteutettavat rakennushankkeet?



# YHTEENVETO

- Kaarina tarvitsee uuden uimahallin
- Saavutettavuus ratkaisee käyttöasteen
- Hallin tulee palvella erityisesti:
  - Koululaisia
  - Senioriväestöä
  - Kuntouimareita
- Turku-yhteistyö tarjosi hyödyllistä vertailutietoa
- Paraisten kanssa yhteistyö näyttää realistiselta ja toiminnallisesti luontevalta vaihtoehdolta
- Päätöksenteossa ratkaisevat:
  - Palvelutaso
  - Saavutettavuus
  - Käyttötalous
  - Investointikyky



["Uimahalli ei ole vain liikuntapaikka – se on hyvinvointi-investointi vuosikymmeniksi."](#)